

Entinux Qmail Redirector

分散式高效能郵件伺服器系統



於 1998 年成立的 Entinux，作為專業的伺服器及 Linux 資訊科技基建解決方案供應商，我們秉承卓越的技術，致力為您提供優質的 Linux 系統管理和技術支援服務，助您專注業務拓展，提高企業效能。

Entinux 的長期客戶包括：

- 有線電視
- 萬里圖書
- 香港工業總會
- 住友商事株式會社
- 愛普生 (EPSON) 香港
- 超過三十間大學、大專院校及教育機構

Entinux Qmail Redirector 是一個高效能的電子郵件伺服器方案。建基於 Qmail、Linux 等被廣泛使用的於 Open Source 軟件，提供企業級的可靠及容錯度，並特別針對跨地域企業部門，對網絡資源的管理及運用等方面的需求而設。

標準化電子郵件系統

電郵系統兼容 SMTP / POP3 / IMAP 及其加密 (SSL) 版本的通訊協定，支援所有 Windows® / MacOS® / Linux™ 用戶端，並可使用 Funambol™ 於手提電話、Blackberry™ 及 PDA，作移動無線推進式「Push Email」電子手帳或連結。

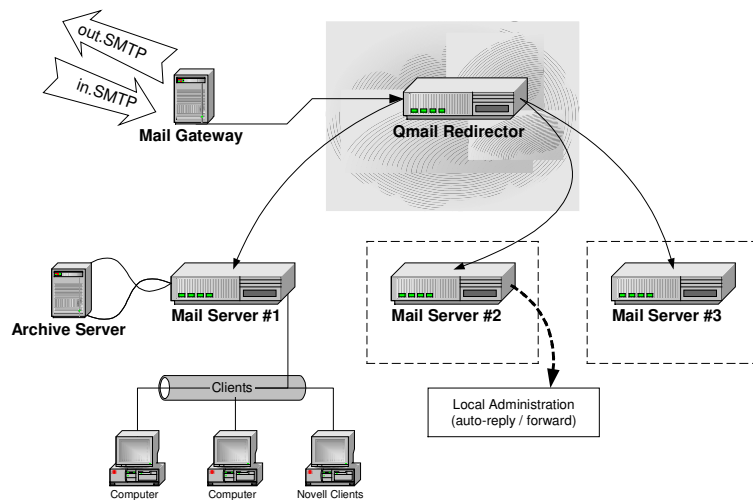
帳戶及驗證系統則採用 OpenLDAP 制式；亦可供外部連結，作企業通訊錄、以至與其他網絡服務結果，作單一簽入、集中控管 (Single Sign On) 之用。

多層郵件伺服器，突破網域界限

例子：某跨國集團以香港為總部、廠房位於珠三角、於中國內地及美國東西岸均設有分公司，各點的電郵用戶約 300 人；其主網域名稱為「sme.com」。

集中電郵系統

如將所有電郵伺服器均集中於香港（或任何一處）；內地及美國用戶的連線速度不高，分公司內部電郵（例如美國分公司內部員工通訊）均需經香港處理。除了費時失事，還需要大量投資以確保網絡連線質素，以免因 ISP 或網絡問題，應該各分公司的運作。



Entinux Qmail Redirector Solution Diagram

Entinux Limited

875 HITEC
1 Trademart Drive
Kowloon Bay
Hong Kong

tel. (852) 2620-9600
fax. (852) 2620-9699
www. www.entinux.com

支援服務簡介

中小企業投放 IT 資源有限，低購置成本的 Linux 操作系統，結合我們的「綜合管理服務」，助您徹底節省系統管理及操作的擁有成本，毋需再擔心任何技術問題。

我們為客戶提供一系列的售後服務，由專業技術支援隊伍，針對業務運作日益依靠網絡服務的中小企及企業部門，確保 Linux 伺服器及系統運作暢順運行。

- Linux 監控管理服務

遙距監控服務，全面即時監察系統運行狀況、網絡流量等，提供詳盡有用的管理報告。無論是系統操作、抑或發生網絡事故，均由我們作動態應變，隨時準備就緒。

- Linux 系統綜合管理服務

廣泛客戶樂於採用的「Linux 綜合管理服務」，以遙距控制系統操作、管理及維護，技術支援熱線隨時候命，並包括上門檢查、維修及事故復原（重新安裝／還原備份／資料拯救），不設次數時間限制。

- Linux 靈活應變支援計劃

為自行管理 Linux 伺服器網絡的企業部門而設，針對伺服器叢集整合安裝、擴充遷移、災難事故、以及其他特殊環境要求（例如 High Availability、Disk / Data Replication、Clustering 等）的應變服務，以專案或服務時數計算，為您提供周詳可靠的支援。

分散獨立電郵系統

每台伺服器需擁有獨立網域 (Domain)，用戶電郵地址亦必需相應調整；例如香港用戶 John 為「john@hk.sme.com」，美國東岸用戶 Peter 為「peter@useast.sme.com」。不但易生混亂、不利企業形像統一，各地的伺服器在技術操作、帳戶控制及系統管理上完全獨立，無法集中掌控，大大增加操作成本。

Entinux Qmail Redirector 方案

我們突破技術障礙，提供具彈性及擴充度的系統方案；Qmail Redirector 採用四層架構：

- **Mail Gateway**
負責收集外界電郵 (Incoming External Email)，並對電郵作 DHA (Directory Harvesting Attack)、Spam、Virus 等檢查，並扣留或退回問題電郵；建議設於總部網絡。
- **Qmail Redirector**
系統操作及管理介面的中樞，接受 Mail Gateway 已處理的郵件，並按收件者所屬伺服器分派電郵。存放 Master LDAP 資料庫，帳戶按郵件伺服器劃分於不同的 OU 之下。
- **Mail Servers**
負責各地域/分公司的電郵存放，可於各地域設立，視乎用戶數目及網絡需要。用戶以 POP3 / IMAP / Webmail 存取、並以 SMTP 寄發電郵。內置 LDAP 目錄的副本，將用戶發送至同一伺服器用戶的內部郵件自行處理，屬於其餘地域的郵件，則傳送到 Qmail Redirector 轉送。
- **Archive Servers**
全面、或選擇性的存放來往郵件副本，或將 Mail Server 中過時電郵取出，另行貯存，用以節省 Mail Server 空間，以提升的效能；並可直接以 IMAP Folder、SQL Database 等方式處理，供電郵監查、統計、編制知識庫 (Knowledge Database) 之用。

其他功能

冗餘式系統

使用 High Availability Cluster 技術，以兩台或以上的伺服器分擔工作、或作後備系統，在網絡或機件故障時，在最短時間內自動回復服務。可用 DRBD 作本地資料同步、或配合 SAN 貯存網絡等作 Data Replication 之用。

Entinux Limited

875 HITEC
1 Trademart Drive
Kowloon Bay
Hong Kong

tel. (852) 2620-9600
fax. (852) 2620-9699
www. www.entinux.com